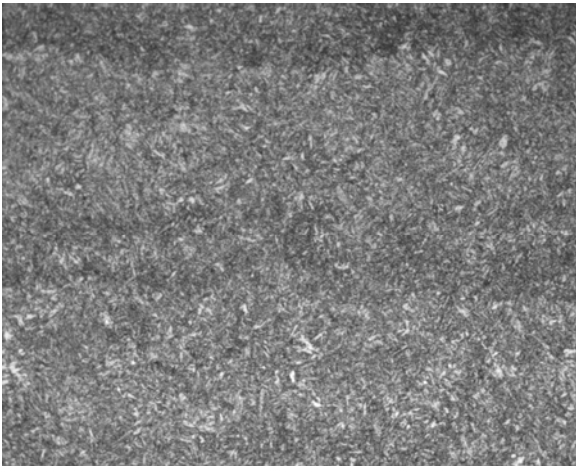


Trattamento termico eseguito : BONIFICA .
Descrizione prodotto :
tondo laminato Ø 32 mm in acciaio 42CrMo4

superficie: la microstruttura è costituita da sorbite (500x).

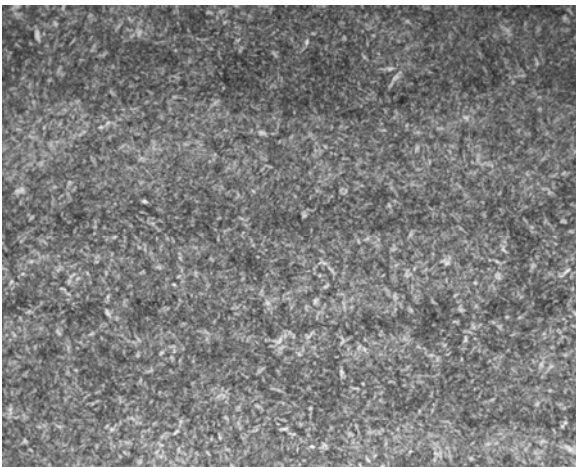
attacco chimico : Nital 3% .



Trattamento termico eseguito : BONIFICA .
Descrizione prodotto :
tondo laminato Ø 32 mm in acciaio 42CrMo4

a 12.5 mm dalla superficie: la microstruttura è costituita da sorbite (500x).

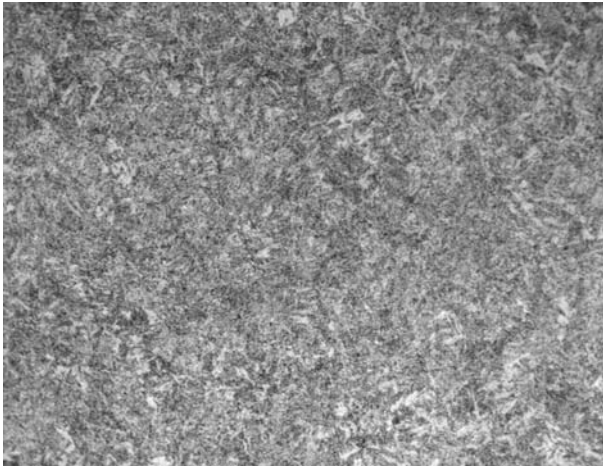
attacco chimico : Nital 3% .



Trattamento termico eseguito : BONIFICA .
Descrizione prodotto :
tondo laminato Ø 32 mm in acciaio 42CrMo4

cuore: la microstruttura è costituita da sorbite (500x).

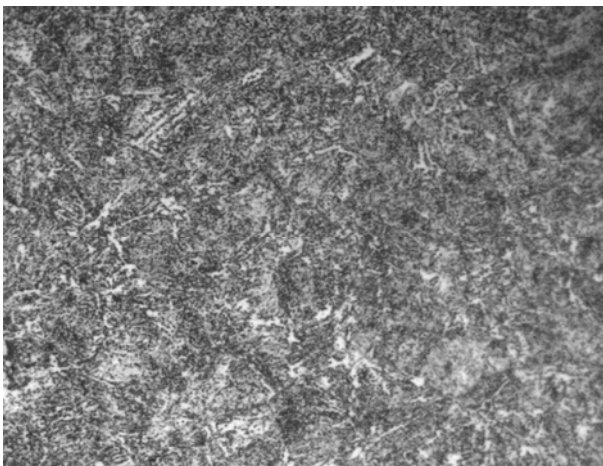
attacco chimico : Nital 3% .



Trattamento termico eseguito : BONIFICA .
Descrizione prodotto :
tondo laminato Ø 150 mm in acciaio 42CrMo4

superficie: la microstruttura è costituita
da martensite rinvenuta (500x).

attacco chimico : Nital 3% .



Trattamento termico eseguito : BONIFICA .
Descrizione prodotto :
tondo laminato Ø 150 mm in acciaio 42CrMo4

a 12.5 mm dalla superficie: la microstruttura è costituita
da martensite rinvenuta
(500x).

attacco chimico : Nital 3% .